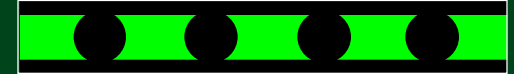


# EUROIMMUN

Medizinische  
Labordiagnostika  
AG



## EUROIMMUN Medizinische Labordiagnostika AG



Stammhaus Groß Grönau



Firmensitz Lübeck



Werk Dassow



Zweigstelle Rennersdorf



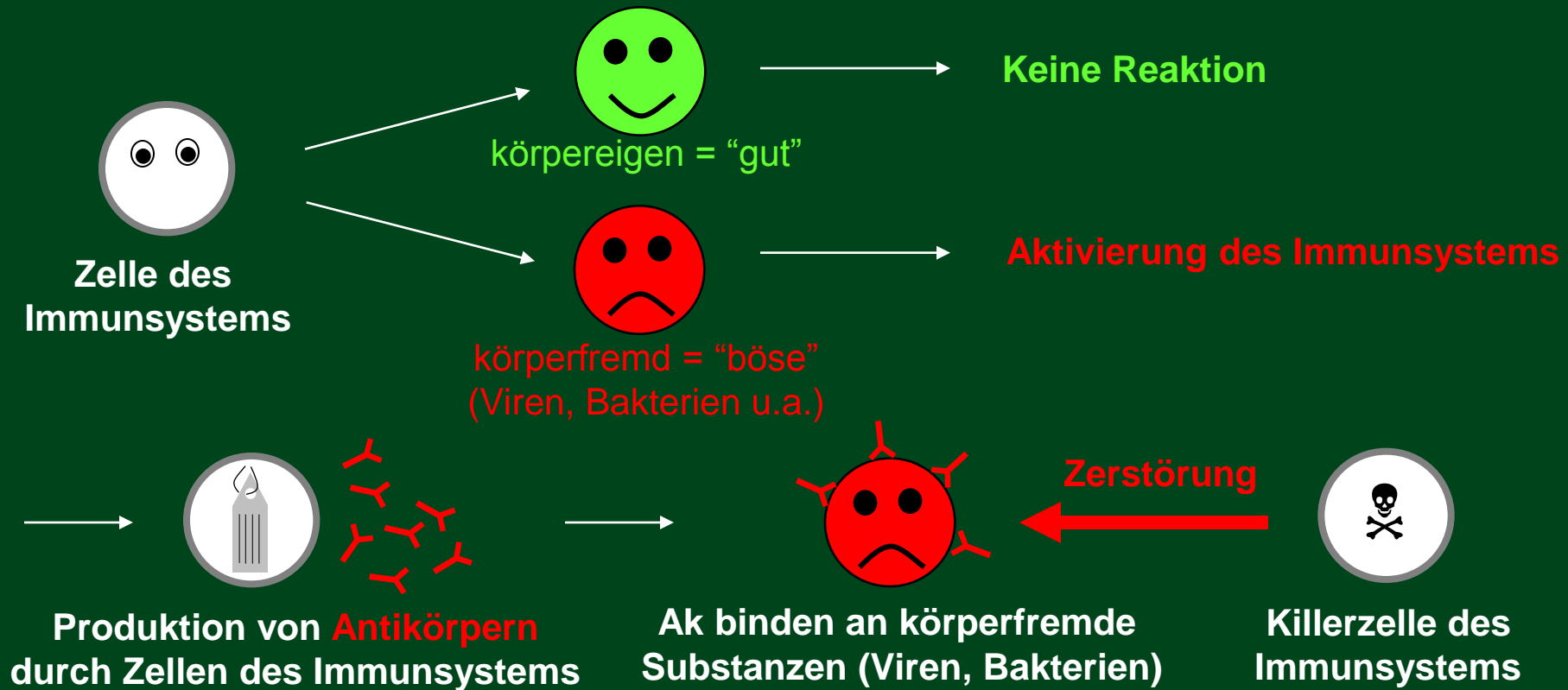
Zweigstelle Pegnitz

# Was produziert EUROIMMUN?



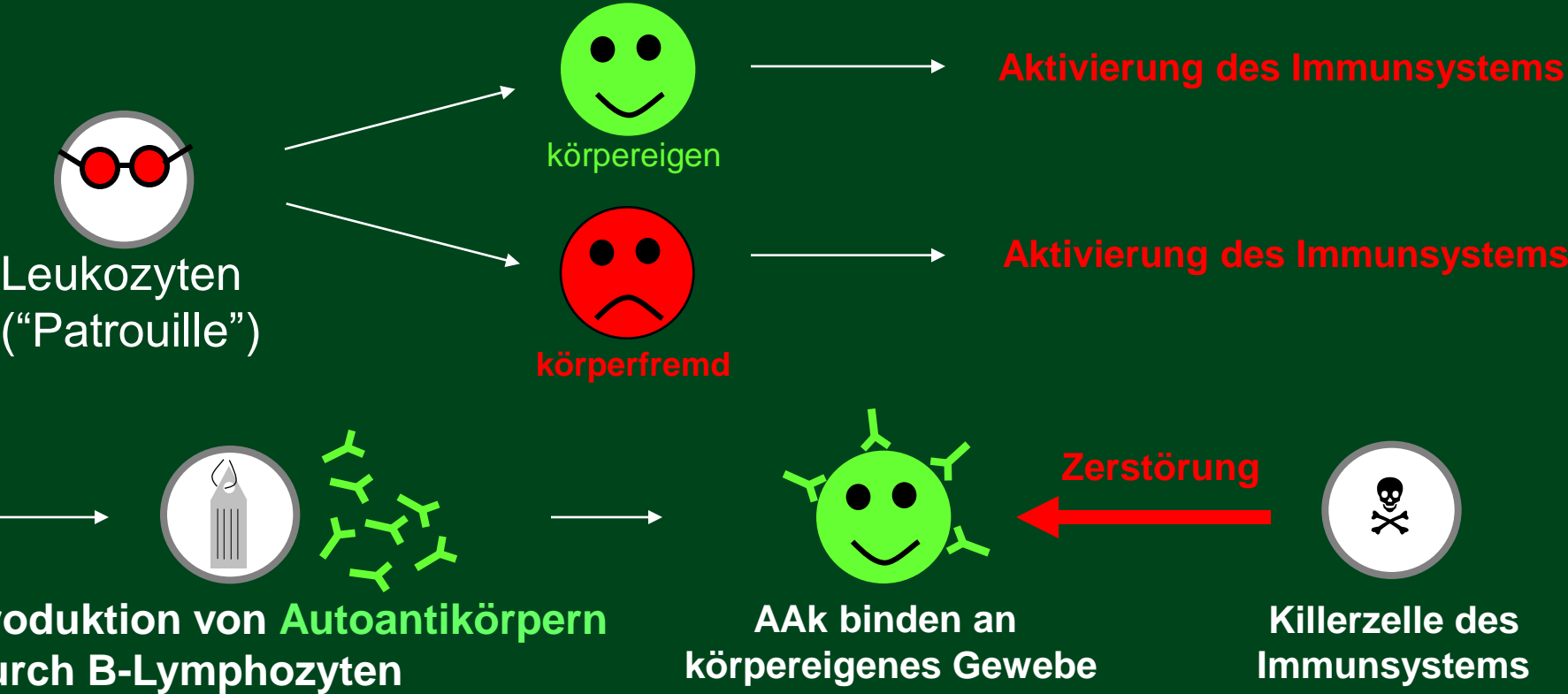
**Antikörper**

# Antikörper bei Infektionen



**Antikörper** = „Etikett“ für Substanzen, die durch das Immunsystem zerstört werden sollen

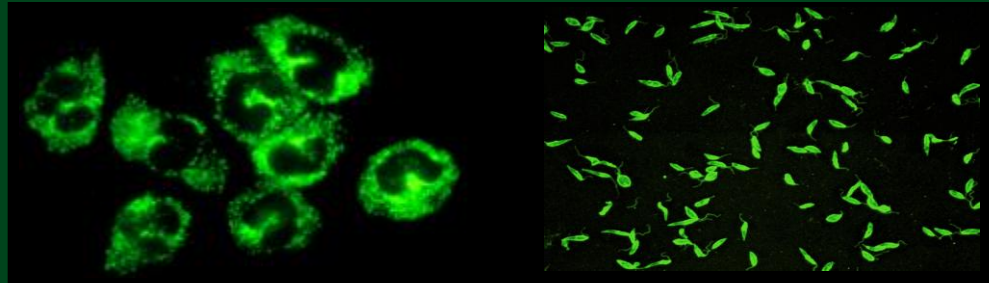
# Was sind Autoimmunerkrankungen?



Autoimmunerkrankung = Das Immunsystem zerstört körpereigenes Gewebe (z. B. Organe)

# EUROIMMUN Produkte

## IIFT



## ELISA



## Immunblots

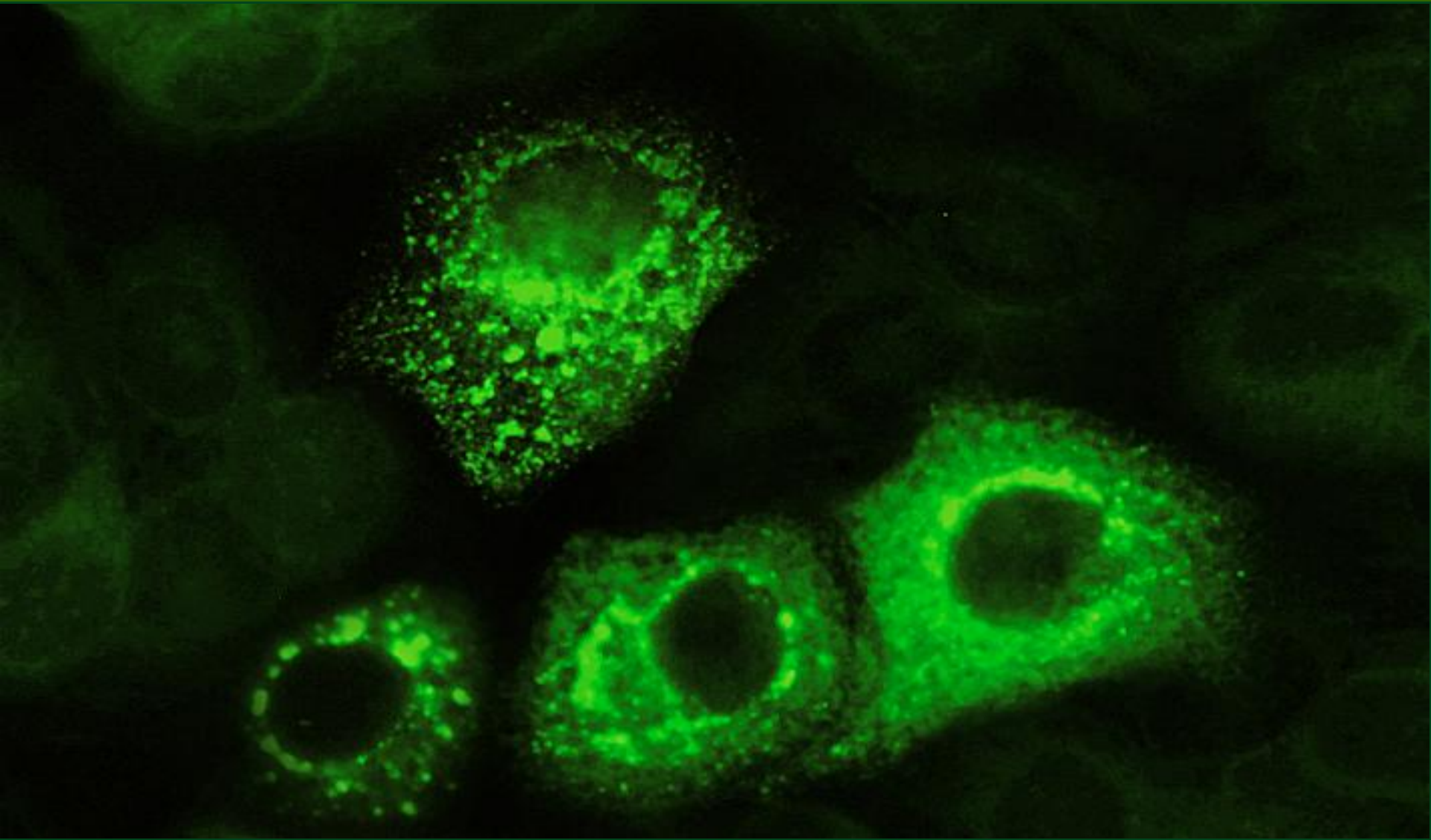


Autoimmun-Diagnostik

Infektions-Serologie

Allergologie

# Erstes Testsystem zum SARS-Nachweis







# Dassow

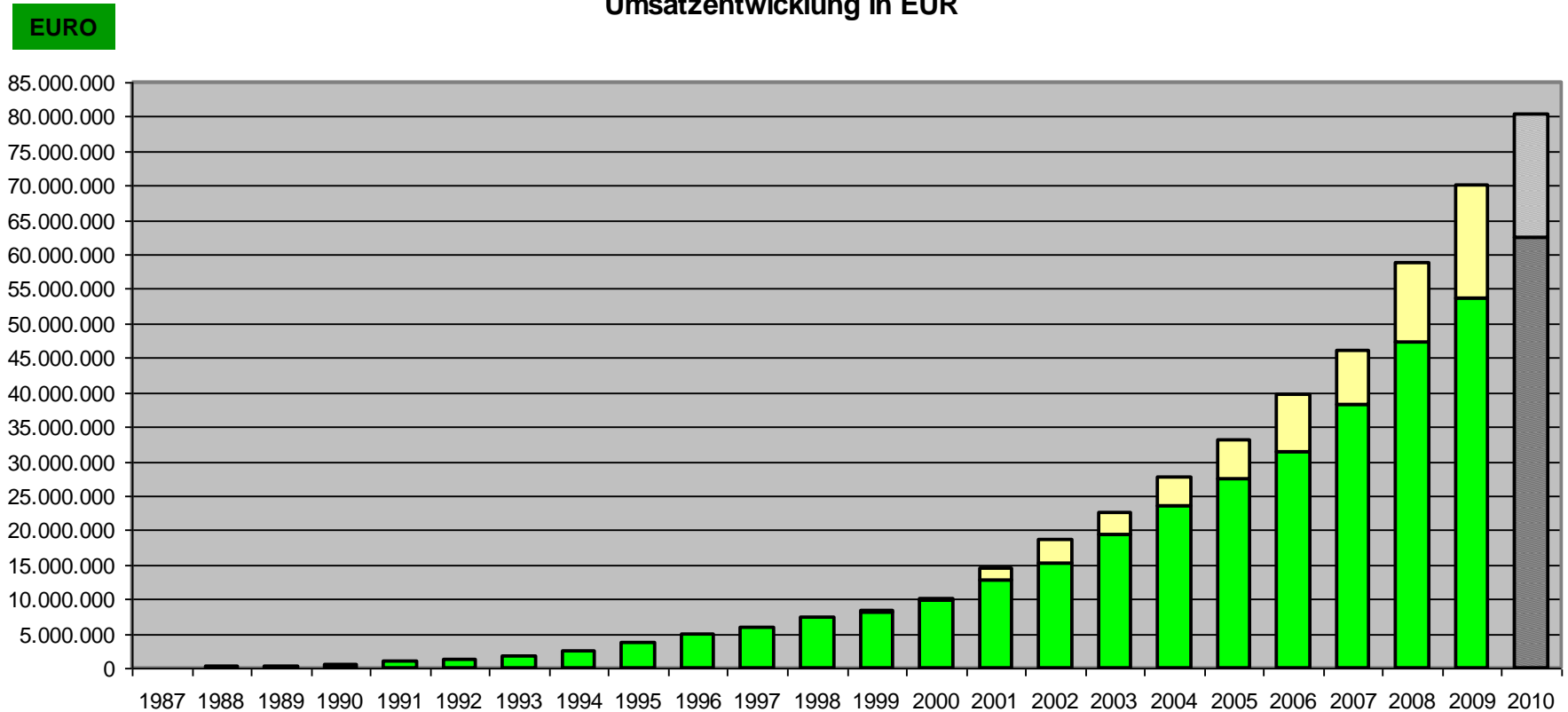


# EUROIMMUN - Weltweit



# Umsatz EUROIMMUN Konzern

Umsatzentwicklung in EUR



# **Das Zusammenwirken der Förderinstitute bei der EUROIMMUN AG**

**Die EUROIMMUN AG fällt nicht mehr unter den Begriff KMU**

**ABER: Ohne die Förderinstitute des Landes würde es unser Unternehmen nicht geben!**

**Das Zusammenwirken betrifft alle Unternehmenszyklen**

# Das Zusammenwirken der Förderinstitute bei der EUROIMMUN AG

## Förderinstitute vs. Hausbank ?

Aus Kundensicht: **NEIN**

- Hausbank und Förderinstitute ergänzen sich in Zeiten spürbarer Kreditzurückhaltung
- Angebotspalette überschneidet sich nicht
- „Förderauftrag“, weniger Zielvorgaben.....

# **Das Zusammenwirken der Förderinstitute bei der EUROIMMUN AG**

**Sind die Konditionen marktgerecht?**

- Risiko hat seinen Preis**
- Vergleichbar oder meist identisch mit Hausbankkonditionen**

# **Das Zusammenwirken der Förderinstitute bei der EUROIMMUN AG**

## **Stille Beteiligungen der Mittelständischen Beteiligungsgesellschaft**

- **Wird als wirtschaftliches Eigenkapital akzeptiert**
- **Angemessene Vergütung**
- **Keine Eingriffe in das operative Geschäft**

# **Das Zusammenwirken der Förderinstitute bei der EUROIMMUN AG**

## **Grundlagen der Zusammenarbeit mit den Förderinstituten**

**...sie sind für Förderinstitute und Hausbanken identisch**

**- Transparenz, Offenheit, Vertrauen**

# **Das Zusammenwirken der Förderinstitute bei der EUROIMMUN AG**

## **Unser Anteil an einer positiven Zusammenarbeit :**

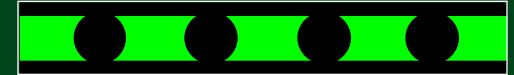
**Monatliche Einreichung von BWAs, Soll-/Ist-Vergleich mit Kommentierung, Liquiditätsstatus, Investitionsplänen**

**Herstellung eines persönlichen Kontaktes**

**Banken und Förderinstitute müssen in die Lage versetzt werden, jederzeit eine Kreditentscheidung treffen zu können**

# EUROIMMUN

Medizinische  
Labordiagnostika  
AG



**Vielen Dank für Ihre Aufmerksamkeit  
und viel Erfolg für Ihre unternehmerische Tätigkeit**



Stammhaus Groß Grönau



Firmensitz Lübeck



Werk Dassow



Zweigstelle Rennersdorf



Zweigstelle Pegnitz